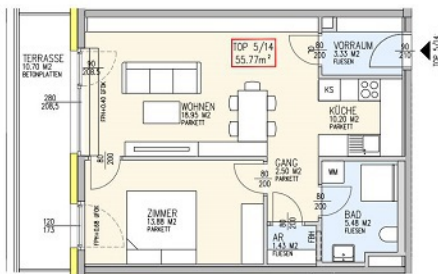


Stiege 5



Übersicht OG4



Parkett
 Fliesen
 Wärmedämmung
 Leichtbau
 Mauerwerk/Stahlbeton

TOP 5/14

STIEGE 5

OG 4

Vorraum	3.33 M2
Küche	10.20 M2
Wohnzimmer	18.95 M2
Gang	2.50 M2
Zimmer	13.88 M2
AR	1.43 M2
Bad	5.48 M2
Wohnnutzfläche	55.77 M2

Terrasse	10.70 M2
Kellerabteil	1.41 M2
PKW-Steigplatz	1 Stück
Nr.	187

0 1 2 3 4 5m