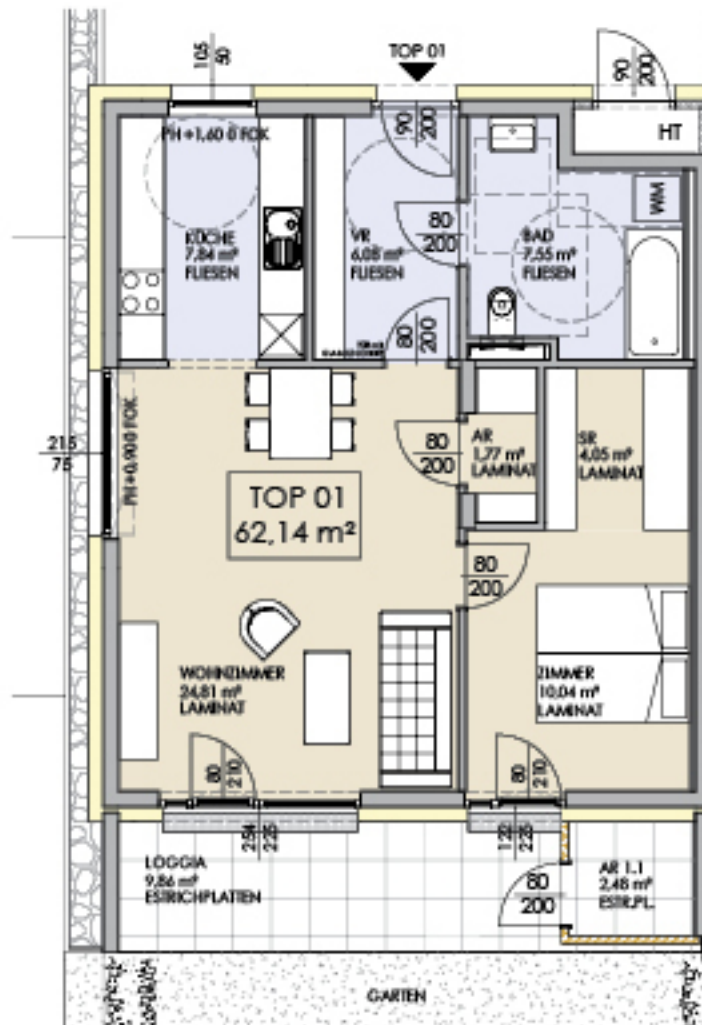


TOP 01



GRUNDRISS MIT MÖBLIERUNGSVORSCHLAG



ÜBERSICHT EG

- ZIEGEL/STAHLBETON
- DÄMMUNG
- LAMINAT
- FLIESEN

ERDGESCHOSS

Raumbezeichnung	Wohnnutzfläche
Vorraum	6,08 m ²
AR	1,77 m ²
Bad (mit WC)	7,55 m ²
Küche	7,84 m ²
Zimmer	10,04 m ²
SR	4,05 m ²
Wohnzimmer	24,81 m ²
Wohnnutzfläche	62,14 m²

Loggia	9,86 m ²
AR 1.1 (Garten)	2,48 m ²
AR 1.2	2,85 m ²
Garten 01	37,47 m ²
Stellplatz Nr. 1	15,00 m ²