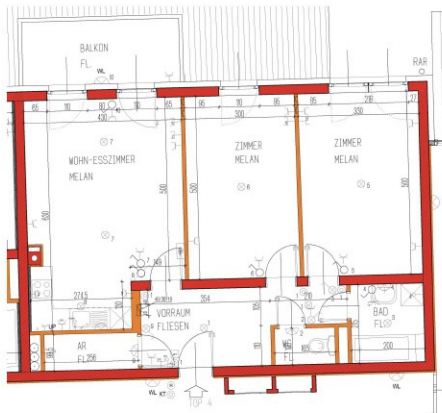


GRUNDRISS ERDGESCHOSS TOP 4  
M 1:50



11/2005

LEGENDE Elektroninstallation

- Ausschalter, 1-polig
- Ausschalter, 1-polig, beleuchtet
- Wechselschalter
- Wechselschalter beleuchtet
- Taster/Huber beleuchtet
- Taster/Huber
- Ringleuchte
- Schutzkontaktdose, 1-fach, 230V
- Schutzkontaktdose, 2-fach, 230V
- Dreifach-Schutzkontaktdose
- Auslass, Fernverspeicher 230V
- Auslass, Spannschleife
- Auslass, Waschmaschine
- Auslass, Lüftungsgitter 230V, 10A
- Auslass, Herd 5-polig
- Schutzkontaktdose, 1-fach, 230V, Waschmaschine
- Schutzkontaktdose, 1-fach, 230V, Kumpelnetz
- Schutzkontaktdose, 1-fach, 230V, Geschirrspüler
- Schutzkontaktdose, 1-fach, 230V, Denstatlog
- Telefon-Anschluss
- Leuchte für LWL-Internet
- Antennenanschluss
- Raumheizgerät
- Übergang für Wohnraumlüftung
- Wohnungswelder
- Berührungsschalter Hand
- Berührungsschalter Decke
- Wandleuchte
- Deckenleuchte
- Polsterleuchte
- Deckenleuchte

TOP 4	EG
Vorraum	9,80m <sup>2</sup>
KÜCHEN	1,80m <sup>2</sup>
AR	2,56m <sup>2</sup>
Bad	4,30m <sup>2</sup>
Wohn-E	24,79m <sup>2</sup>
Zimmer	15,13m <sup>2</sup>
Zimmer	16,27m <sup>2</sup>
Gesamtnutzfläche	74,65m <sup>2</sup>

Balkon	7,48m <sup>2</sup>
Kellerabteil	5,20m <sup>2</sup>
Garagenstellplatz	Nr.4

