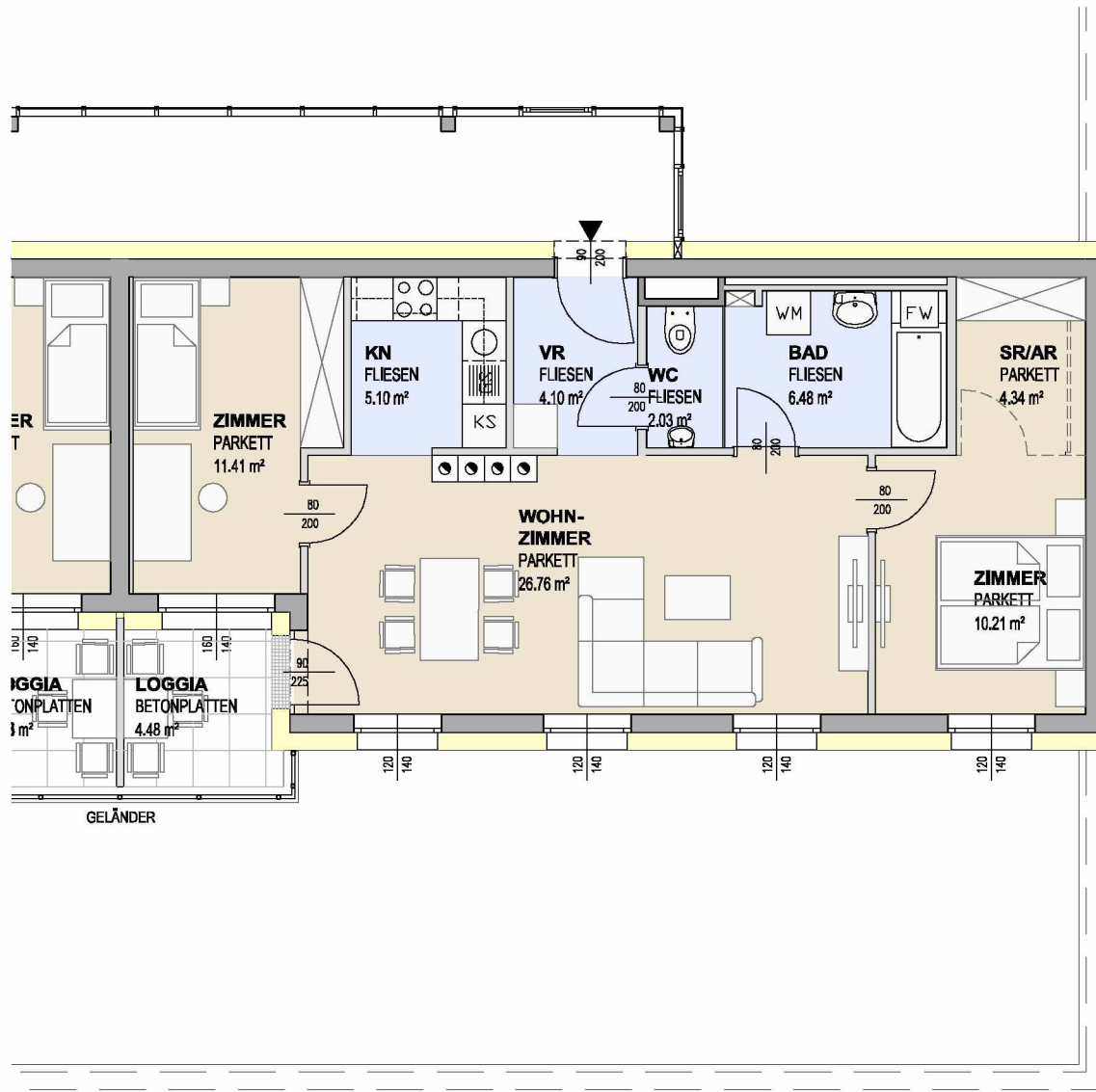


TOP 3.19

Stiege 3, 4. Stock, Tür 19



DIE DARGESTELLTE MÖBLIERUNG IST NUR EIN VORSCHLAG!

- PARKETT
- FLIESEN
- MWK. / STB.
- TROCKENBAU
- DÄMMUNG

Raumbezeichnung

Wohnnutzfläche

Vorraum	4,10 m ²
WC	2,03 m ²
Bad	6,48 m ²
SR/AR	4,34 m ²
Zimmer	10,21 m ²
Wohnzimmer	26,76 m ²
Zimmer	11,41 m ²
Kochnische	5,10 m ²
WNFL	70,43 m²
Loggia	4,48 m ²
AR (BAS / Erdgeschoß)	3,48 m ²

