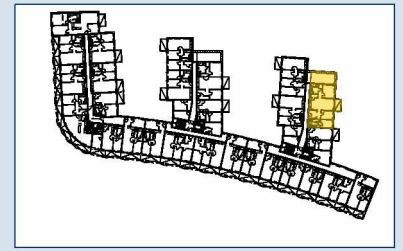
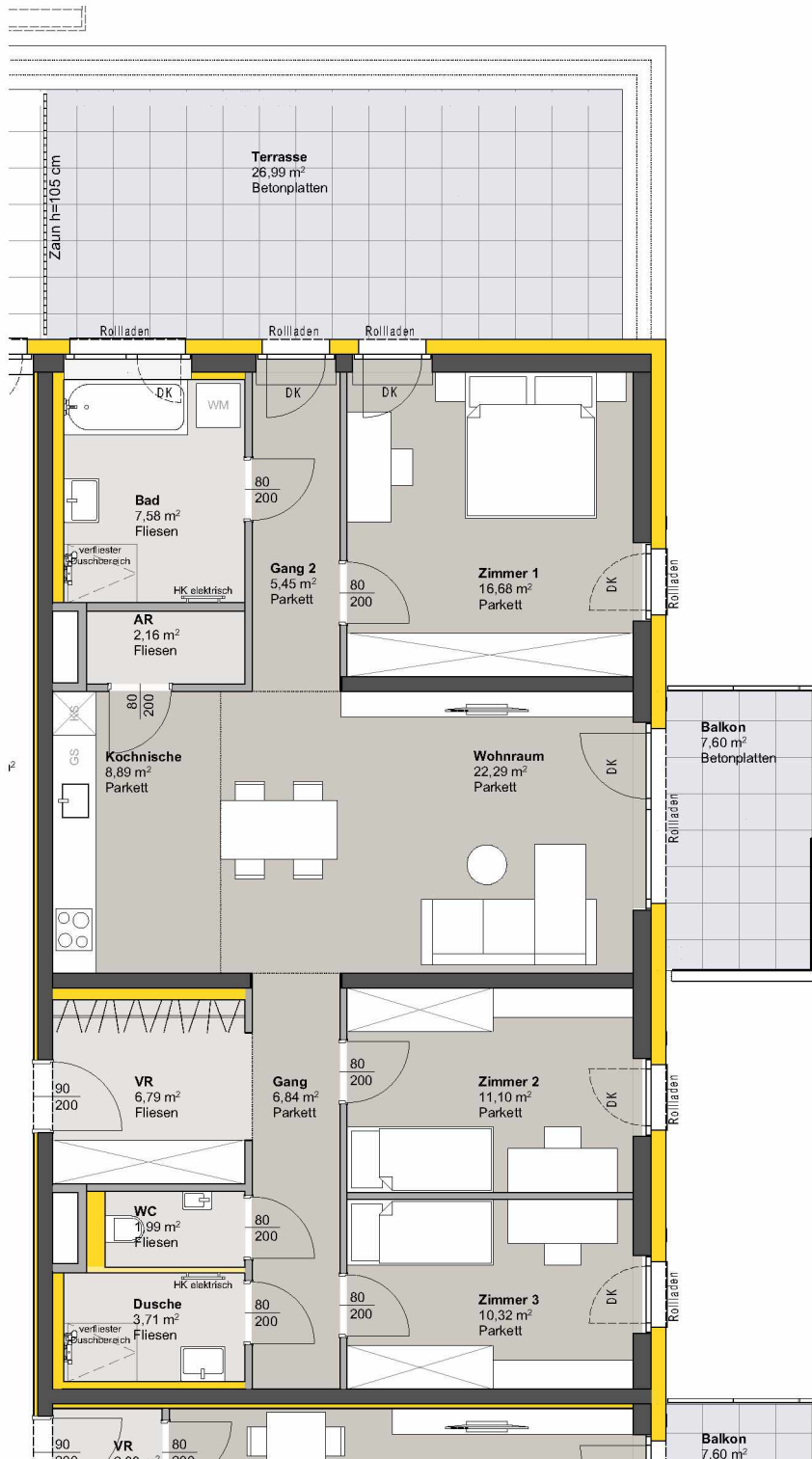


TOP 327 - STG 3



2. OBERGESCHOSS

Raumbezeichnung	Wohnnutzfläche
AR	2,16 m ²
Gang	6,84 m ²
Gang 2	5,45 m ²
Kochnische	8,89 m ²
VR	6,79 m ²
Wohnraum	22,29 m ²
Zimmer 1	16,68 m ²
Zimmer 2	11,10 m ²
Zimmer 3	10,32 m ²
Bad	7,58 m ²
Dusche	3,71 m ²
WC	1,99 m ²
Wohnnutzfläche	103,80 m²

Balkon	7,60 m ²
Terrasse	26,99 m ²

KA	4,47 m ²
----	---------------------

Anzahl PKW-STPL TOP 327	2
-------------------------	---



- MASSIVBAU
- LEICHTBAU
- INSTALLATIONSFREIE WAND ANPASSBARER WOHNBAU
- DÄMMUNG/VORSATZSCHALE
- PARKETT
- FLIESEN
- BETONPLATTEN

DK Dreh-Kipp Flügel

Frostsichere Außenarmatur

Hinweis: PKW-STPL in Tiefgarage

