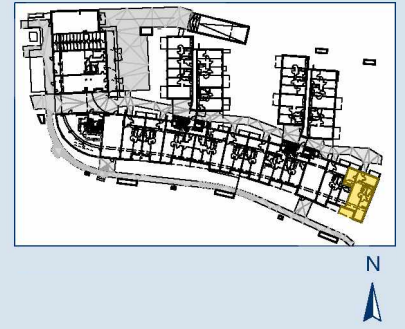
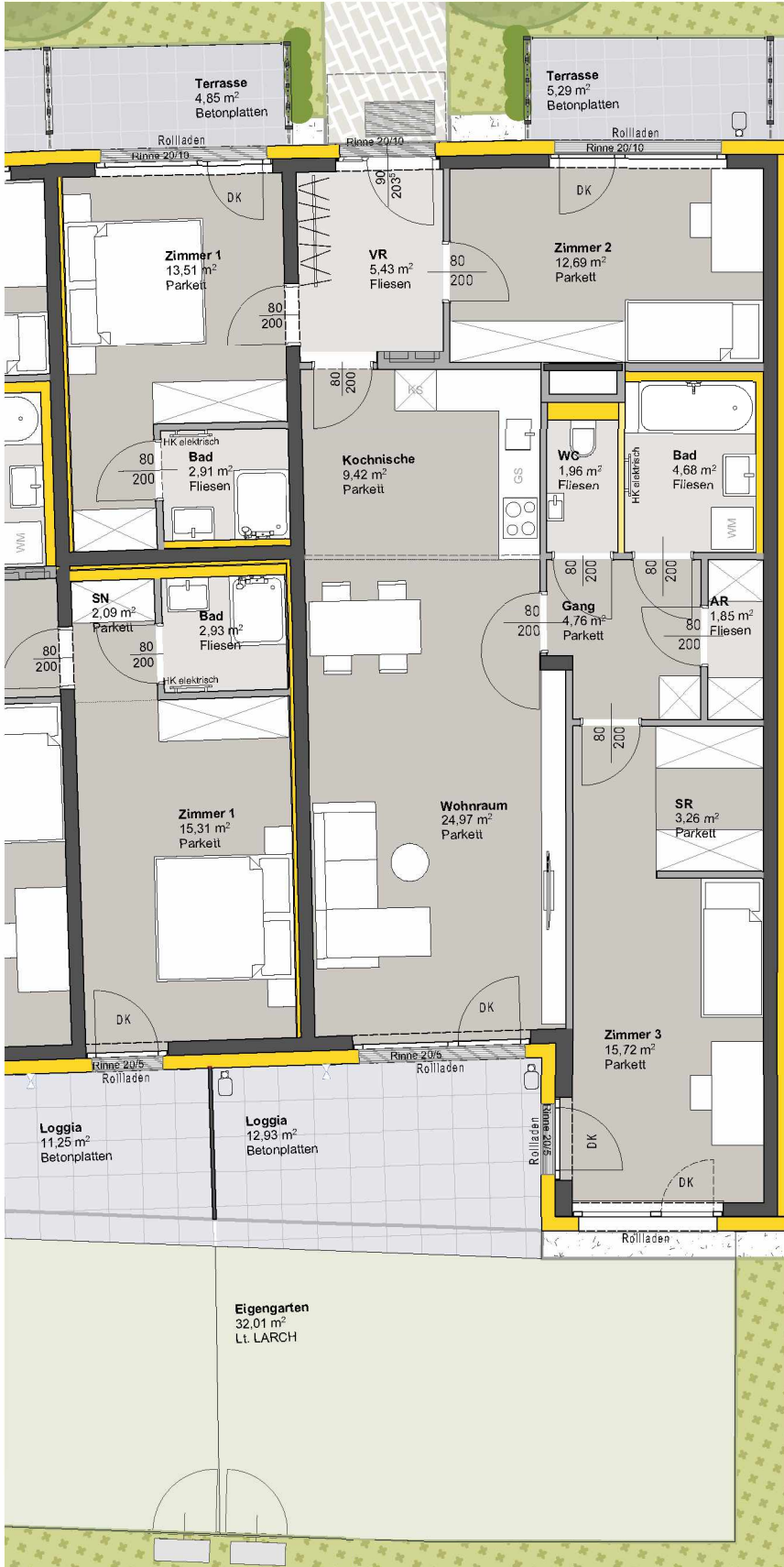


TOP 305 - STG 3



ERDGESCHOSS

Raumbezeichnung	Wohnnutzfläche
AR	1,85 m ²
Gang	4,76 m ²
Kochnische	9,42 m ²
SR	3,26 m ²
VR	5,43 m ²
Wohnraum	24,97 m ²
Zimmer 1	13,51 m ²
Zimmer 2	12,69 m ²
Zimmer 3	15,72 m ²
Bad	2,91 m ²
Bad	4,68 m ²
WC	1,96 m ²
Wohnnutzfläche	101,16 m²
Eigengarten	32,01 m ²
Loggia	12,93 m ²
Terrasse	4,85 m ²
Terrasse	5,29 m ²
KA	4,43 m ²
Anzahl PKW-STPL TOP 305	2



- MASSIVBAU
- LEICHTBAU
- INSTALLATIONSFREIE WAND ANPASSBARER WOHNBAU
- DÄMMUNG/VORSATZSCHALE
- PARKETT
- FLIESEN
- BETONPLATTEN
- DK Dreh-Kipp Flügel
- Frostsichere Außenarmatur

Hinweis: PKW-STPL in Tiefgarage

0 1 2 3 4 5m