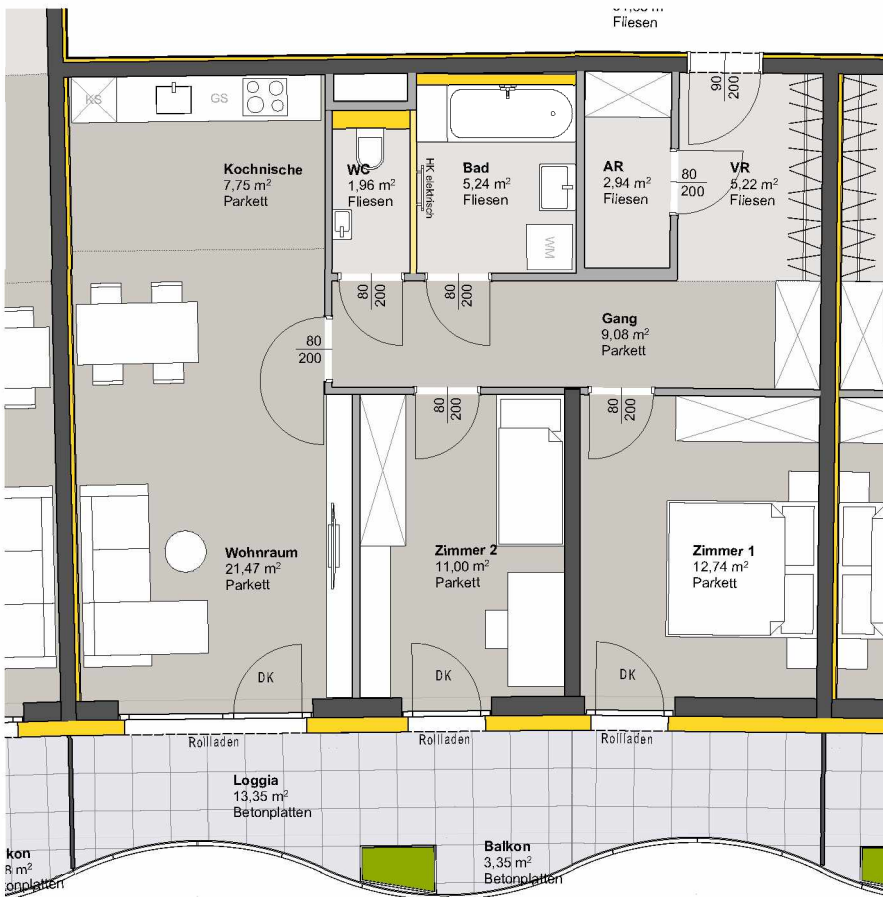
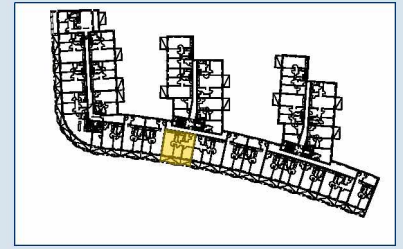


TOP 227 - STG 2



3. OBERGESCHOSS

| Raumbezeichnung | Wohnnutzfläche |
|-------------------------|----------------------------|
| AR | 2,94 m ² |
| Gang | 9,08 m ² |
| Kochnische | 7,75 m ² |
| VR | 5,22 m ² |
| Wohnraum | 21,47 m ² |
| Zimmer 1 | 12,74 m ² |
| Zimmer 2 | 11,00 m ² |
| Bad | 5,24 m ² |
| WC | 1,96 m ² |
| Wohnnutzfläche | 77,40 m² |
| Balkon | 3,35 m ² |
| Loggia | 13,35 m ² |
| KA | 5,58 m ² |
| Anzahl PKW-STPL TOP 227 | 1 |



- MASSIVBAU
- LEICHTBAU
- INSTALLATIONSFREIE WAND
ANPASSBARER WOHNBAU
- DÄMMUNG/VORSATZSCHALE
- PARKETT
- FLIESEN
- BETONPLATTEN

DK Dreh-Kipp Flügel

Frostsichere Außenarmatur

Hinweis: PKW-STPL in Tiefgarage

