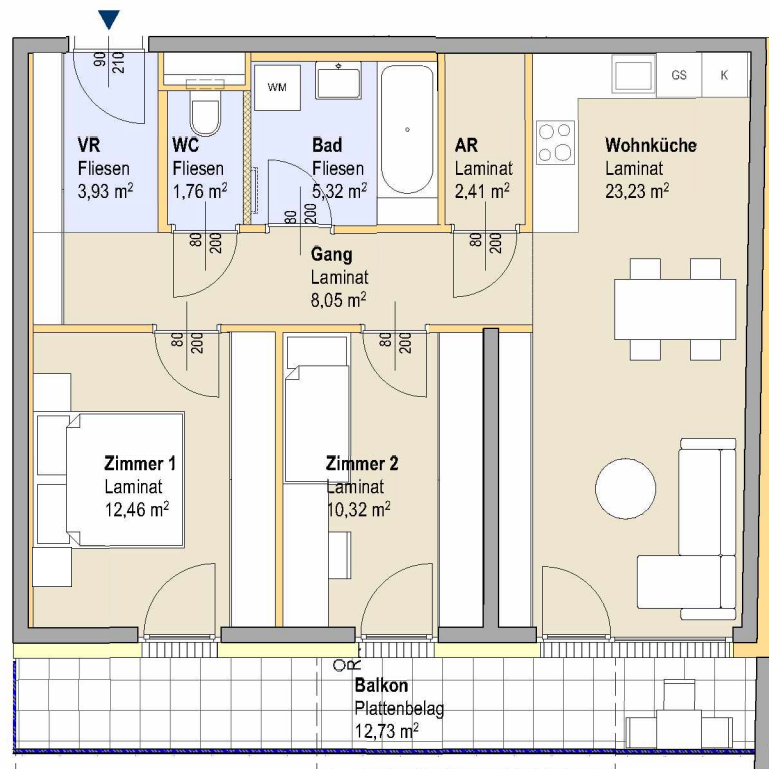
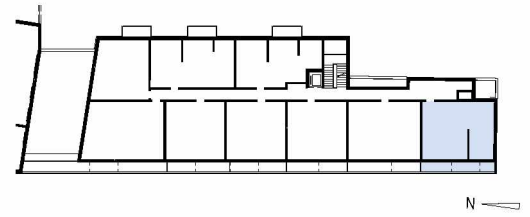


STG2 - TOP 3



1. OBERGESCHOSS

Raumbezeichnung	Wohnnutzfläche	Balkon	
Abstellraum	2,41 m ²	Einlagerungsraum	2,75 m ²
Bad	5,32 m ²		
Gang	8,05 m ²	Anzahl Stellplätze	2
Vorraum	3,93 m ²		
WC	1,76 m ²		
Wohnküche	23,23 m ²		
Zimmer 1	12,46 m ²		
Zimmer 2	10,32 m ²		
Wohnnutzfläche	67,48 m²		

	Mauerwerk		Laminat
	Dämmung		Fliesen
	Trockenbau		Installationswand anpassbarer Wohnbau

