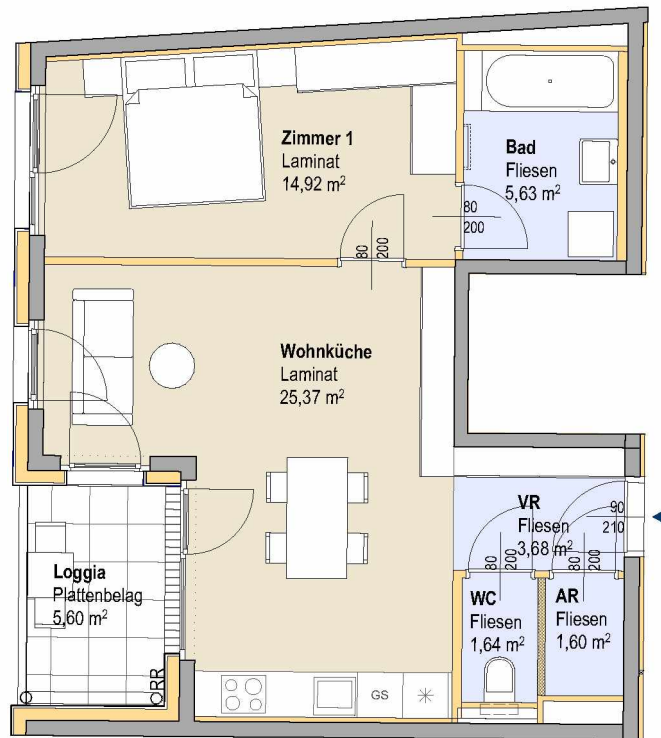
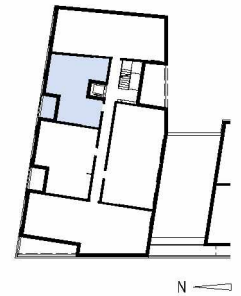


STG1 - TOP 5



1. OBERGESCHOSS

Raumbezeichnung	Wohnnutzfläche	Einlagerungsraum	7,55 m ²
Abstellraum	1,60 m ²	Anzahl Stellplätze	1
Bad	5,63 m ²		
Vorraum	3,68 m ²		
WC	1,64 m ²		
Wohnküche	25,37 m ²		
Zimmer 1	14,92 m ²		
Wohnnutzfläche	52,84 m ²		
Loggia	5,60 m ²		
Gesamt	58,44 m²		

	Mauerwerk		Laminat
	Dämmung		Fliesen
	Trockenbau		Installationswand anpassbarer Wohnbau

